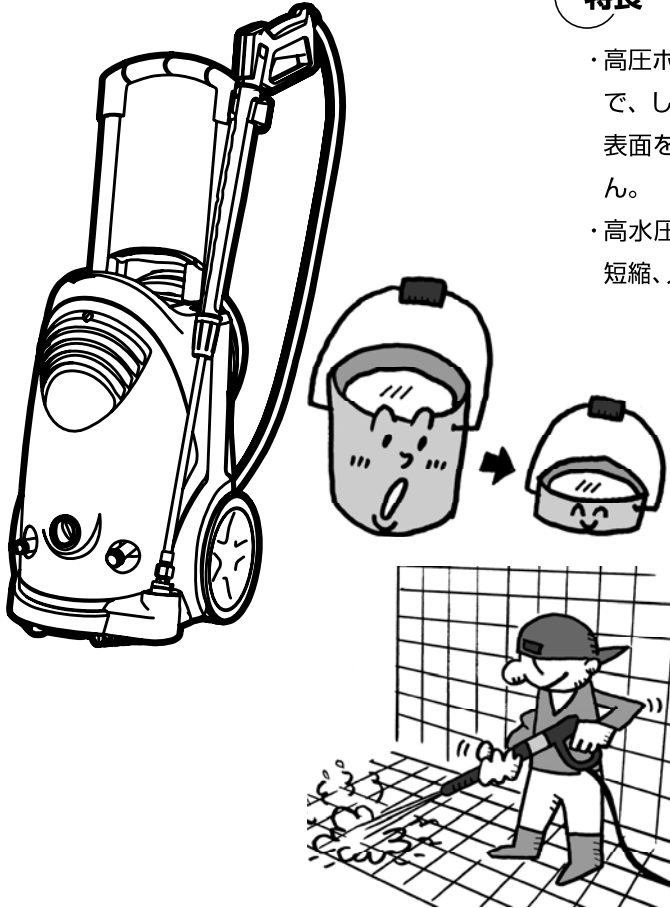


加圧した水の衝撃力で汚れを剥がし取って流し去る洗浄用機器です。

冷水高圧洗浄機 [れいすいこうあつせんじょうき]



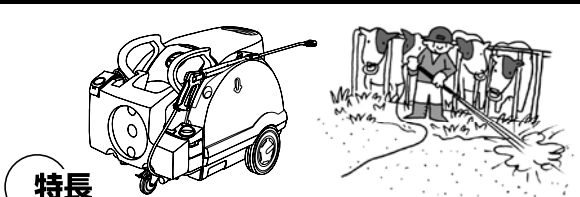
特長

- ・高圧ポンプで加圧した水(または温水)で洗浄するので、しつこい汚れもパワフルに落とします。しかも、表面をこすることなく洗浄しますので傷つきません。
- ・高水圧での効率的な洗浄作業により、作業時間の短縮、人件費や水道代、作業疲労の削減ができます。

ココミテ
COCO MITE

- ◆ 最大吐出水圧(MPa)を確認してください。
- ◆ 最大吐出水量(ℓ /min)を確認してください。
水量が多いと衝撃圧力が高くなります。
- ◆ 水圧・水量の調整機能があるかどうかを確認してください。
- ◆ ホース・電源コードの長さ(m)を確認してください。
- ◆ 対象物と洗浄機の距離を確認してください。
- ◆ 電源を確認してください。
(100V、200V、エンジン式など)

温水高圧洗浄機 [おんすいこうあつせんじょうき]



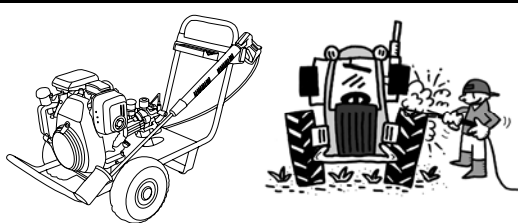
特長

冷水よりも洗浄力があり、油汚れを強力に落とせます。また洗浄対象物が同時に暖められ、洗浄後素早く乾燥します。少ない労力で除菌効果があり、洗浄時間も短縮できます。

ココミテ
COCO MITE

- ◆ 最高給水温度($^{\circ}\text{C}$)と調整ができるかどうかを確認してください。
- ◆ 重さ(kg)を確認してください。
- ◆ 電源(100V 又は 200V)を確認してください。
- ◆ 取付パーツ(先端ノズル)の有無を確認してください。
- ◆ ホース・電源コード長さ(m)を確認してください。
- ◆ 動力を確認してください。(ディーゼル又はガソリン)

エンジン式高圧洗浄機 [えんじんしきこうあつせんじょうき]



特長

電源の取れない作業現場で活躍します。山・海辺(港)・船上などで、まだ電源の設置されていない建築現場などで使用できます。

ココミテ
COCO MITE

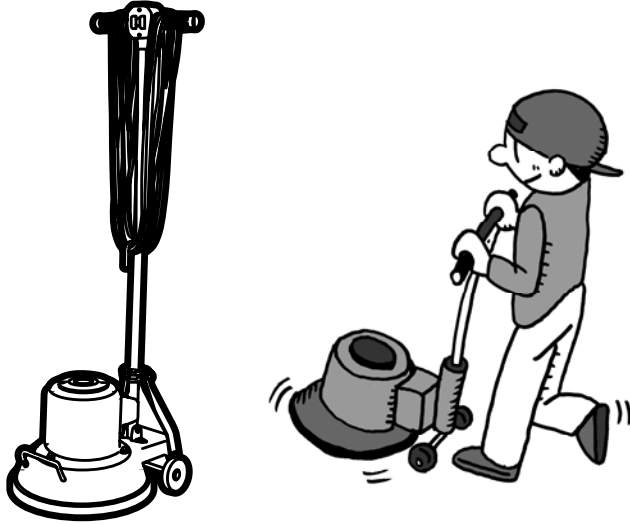
- ◆ 動力を確認してください。(ディーゼル又はガソリン)
- ◆ 最大吐出水圧(MPa)を確認してください。
- ◆ 最大吐出水量(ℓ /min)を確認してください。
- ◆ 機器の移動手段(重さ)(kg)を確認してください。

ポリッシャー

清掃用品

ブラシを回転させて床の汚れをきれいに洗浄する機械です。

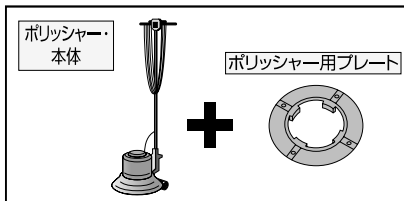
ポリッシャー



特長

- ・洗剤での洗浄をしたり、はく離剤を用いてワックスのはく離や磨き作業をする際に使用します。
- ・機械本体の重量で圧力をかけながら回転力で洗浄するため、デッキブラシなどの手作業と比較して、格段にきれいに、しかも短時間で効率的に洗浄作業が行えます。

ブラシ・パッドの種類

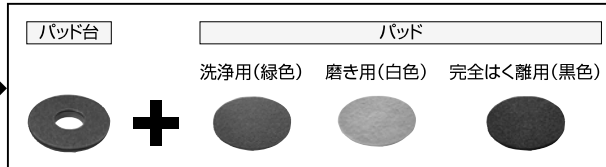


スポンジタイプのパッドには用途により目の粗さが違います。はく離用、洗浄用、磨き用などを色別に種類分けしています。

●ブラシ



●パッド



ブラシ・パッドサイズについて

一般的にブラシはポリッシャーと同一サイズのもの、パッドを使用する際は本体よりサイズが大きくなります。

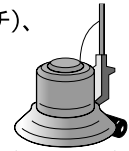
本体サイズ	ブラシサイズ	パッドサイズ
8インチ	8インチ	9インチ
12インチ	12インチ	13インチ
14インチ	14インチ	15インチ
16インチ	16インチ	18インチ

●サイズの目安

8インチ	約 200mm
9インチ	約 230mm
12インチ	約 300mm
13インチ	約 330mm
14インチ	約 350mm
15インチ	約 380mm
16インチ	約 400mm
18インチ	約 460mm

ココミテ COCOMITE

- 使用する場所の広さや目的に応じて、ポリッシャーの大きさ(インチ)、回転数(rpm)を確認してください。



大きさ(インチ)

- ポリッシャーに取り付けるブラシ・パッドを用途に応じて選んでください。